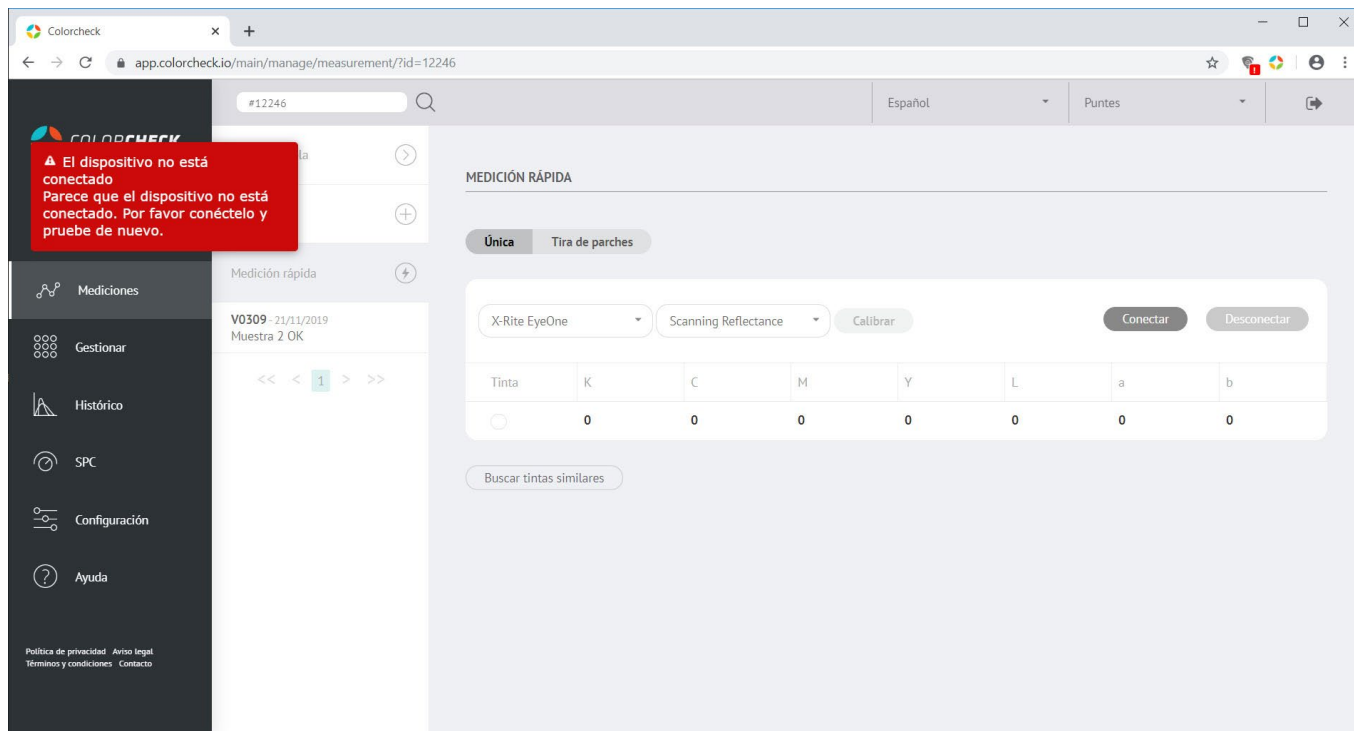
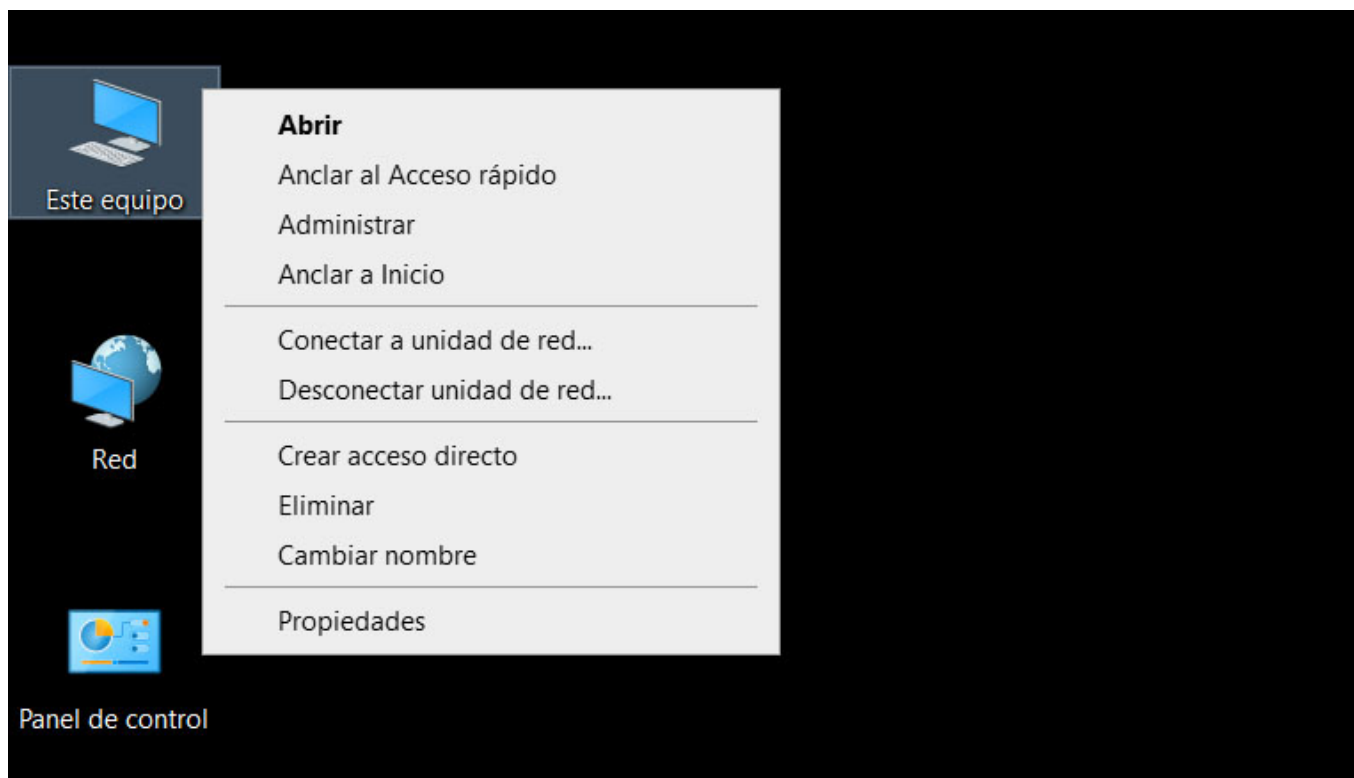


WINDOWS 10 NO RECONOCE TU DISPOSITIVO

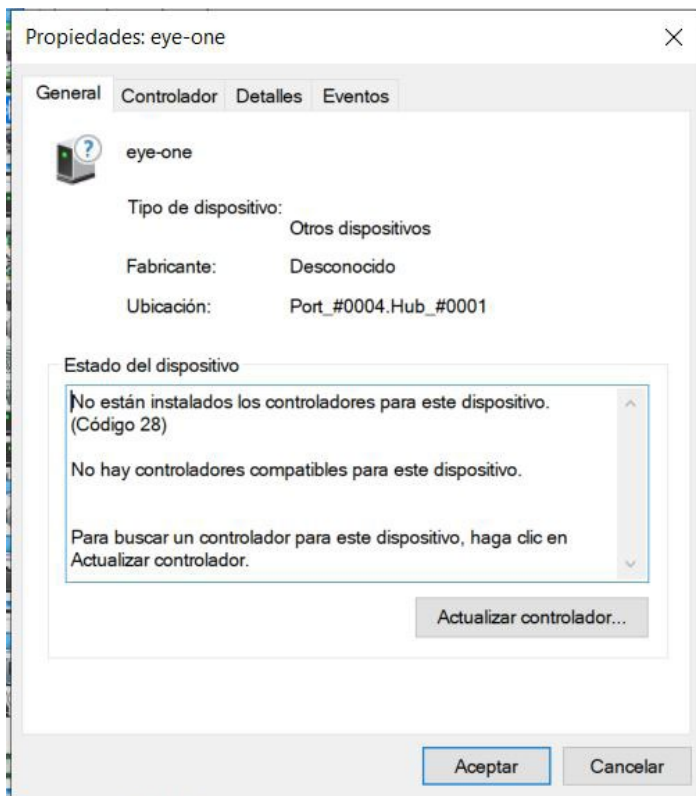
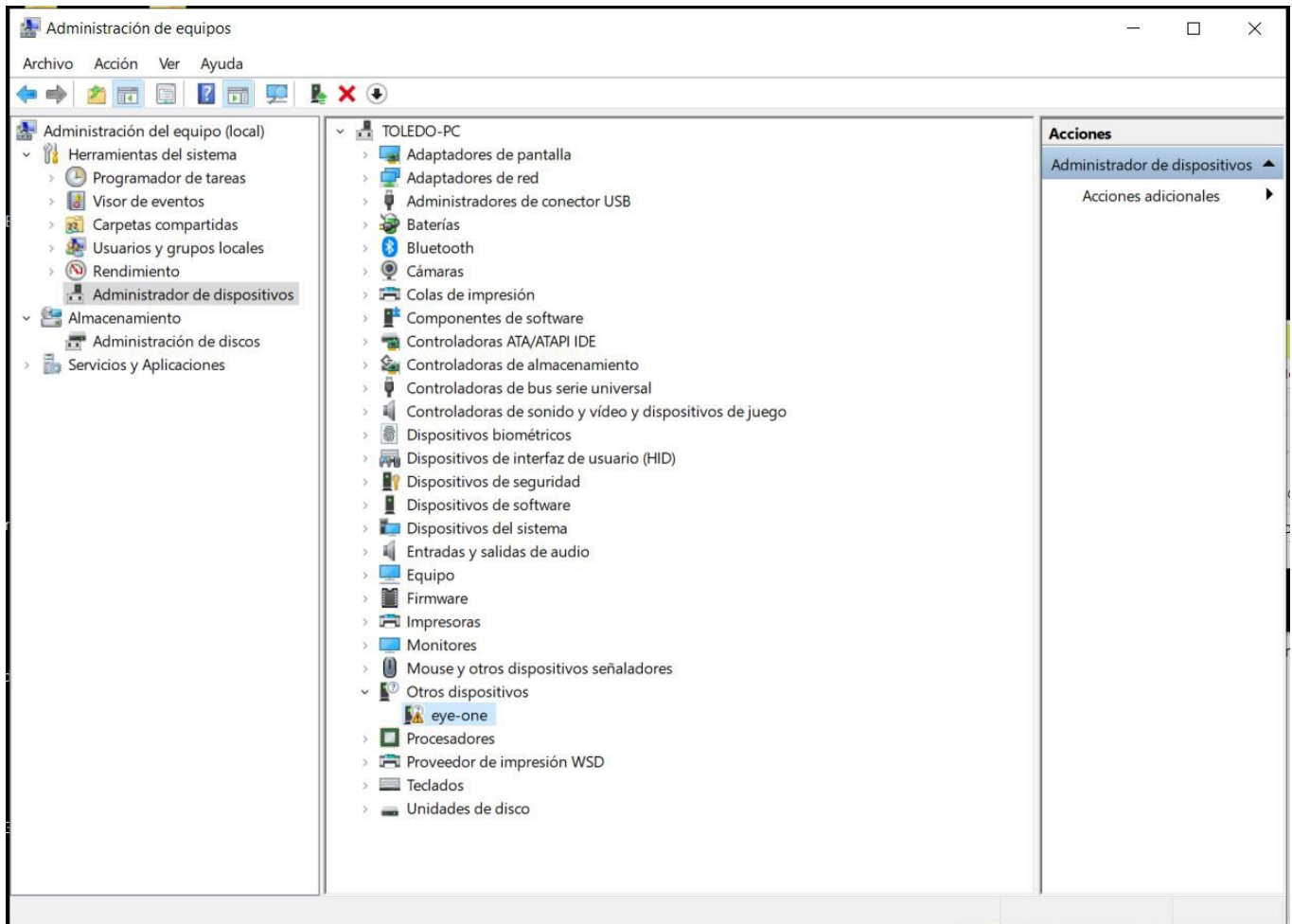
Cuando esto ocurra, dentro de la propia aplicación de colorcheck aparecerá un aviso en rojo como el de la captura de pantalla a continuación.



Para solucionarlo, vamos a 'Este equipo'



Administración de equipos > administración de dispositivos.
Buscamos el nuestro, en este caso **eye-one**



En la ventana de propiedades del eye-one nos aparece el 'estado del dispositivo' que, aunque el eye-one está reconocido, los driver instalados no son los correctos.

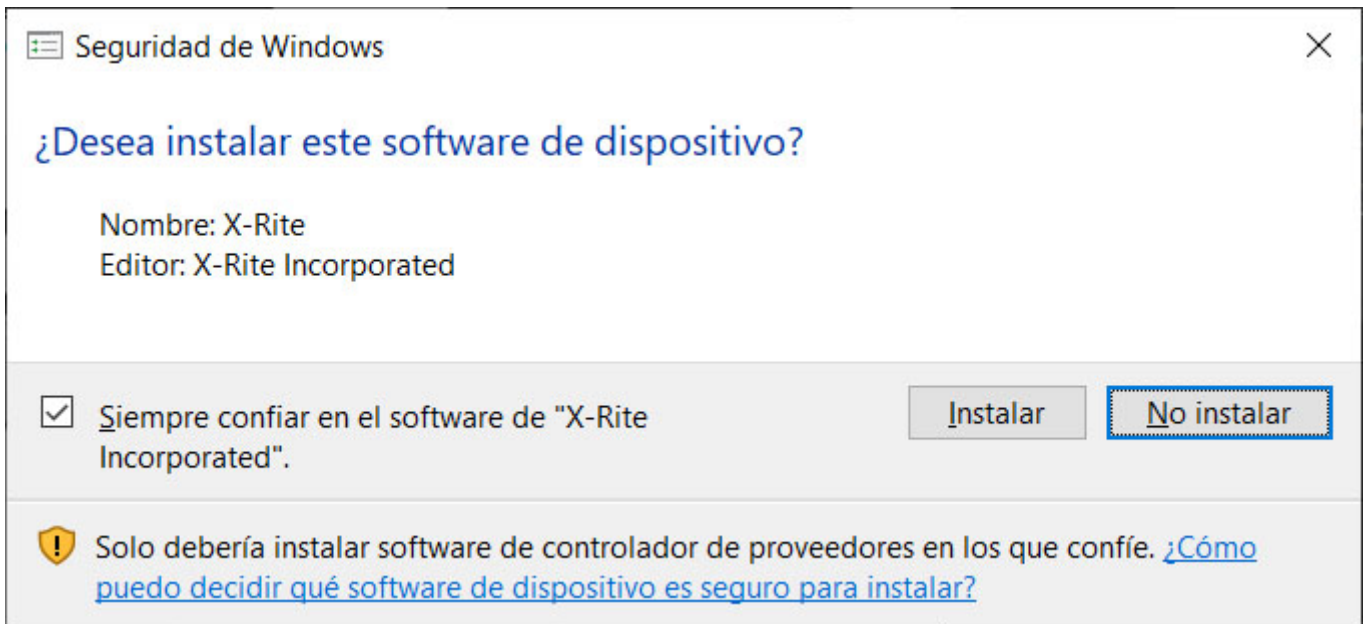
Para solucionar este problema debemos instalar en el equipo la aplicación i1 Diagnostics que instalará los drivers correspondientes.

Nota: si haces click en 'Actualizar controlador...' windows no es capaz de encontrar un controlador válido...

Buscar en el navegador X-RITE i1 DIAGNOSTICS para windows, descargarlo e instalarlo.

The screenshot shows a web browser window with the URL [xrite.com/es/service-support/downloads/i1diagnostics_v4_1_2](https://www.xrite.com/es/service-support/downloads/i1diagnostics_v4_1_2). The page header includes the X-Rite and Pantone logos, navigation menus for 'Productos', 'Industrias', 'Servicio y asistencia', 'Recursos', and 'Quiénes somos', and a 'Contacto' button. The main content area is titled 'i1Diagnostics v4.1.2' and provides the following details: 'Download: i1Diagnostics', 'Version: v4.1.2', 'Previous Version: v4.1.1', 'Release Date: 02/18/2016', and 'File Type: PC - ZIP file, MAC - Disk Image'. There are links for 'PC Version' and 'Mac Version'. A 'Notes' section states: 'Use this utility to check your i1 device. Languages: English, German, French, Italian, Spanish, Japanese, Chinese.' At the bottom, there is a blue 'Continuar' button and a cookie consent notice.

The screenshot shows the 'Instalar - i1Diagnostics 4' window. On the left is a graphic of a stylized figure holding a large 'i1' with a heart rate line below it. The main text reads: 'Bienvenido al asistente de instalación de i1Diagnostics 4'. Below this, it says: 'Este programa instalará i1Diagnostics 4.1.2 en su sistema. Se recomienda cerrar todas las demás aplicaciones antes de continuar. Haga clic en Siguiente para continuar o en Cancelar para salir de la instalación.' At the bottom left is the X-Rite and Pantone logo. At the bottom right are two buttons: 'Siguiente >' (highlighted with a blue dashed border) and 'Cancelar'.



Una vez instalado esto, el 'estado del dispositivo' habrá cambiado a 'funciona correctamente'

